

# Deklaracja dostępności dot. budynku przy ulicy Karpackiej 52 w Bydgoszczy

## Dane podstawowe:

**Nazwa instytucji:** Wyższa Szkoła Gospodarki w Bydgoszczy.

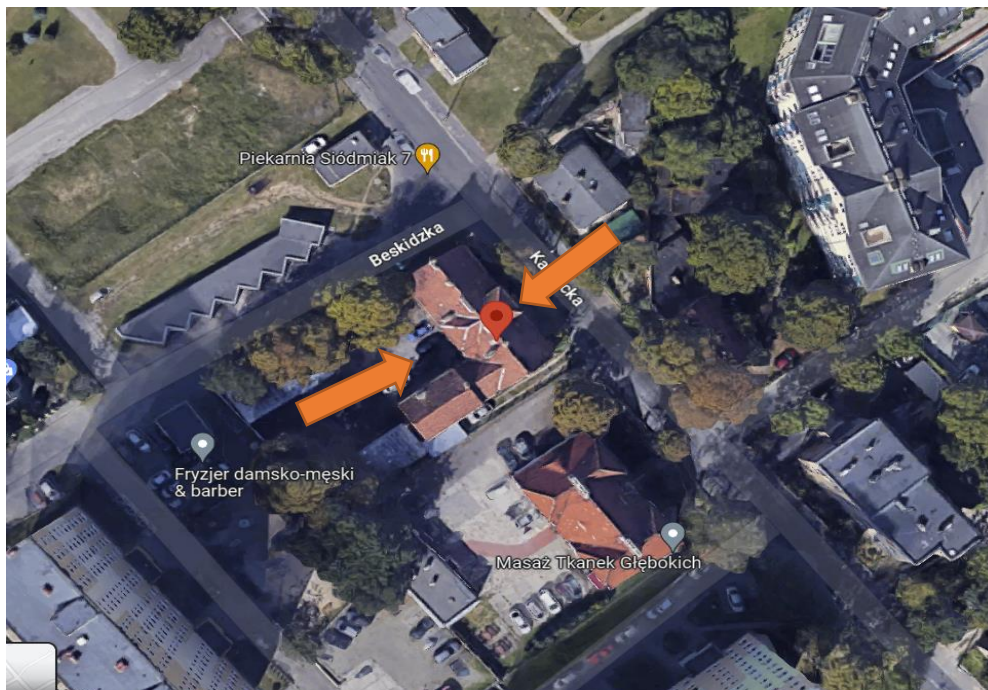
**Adres instytucji:** Bydgoszcz, ul. Karpacka 52

**Dane kontaktowe:** 52 567 00 57

**Data ostatniej aktualizacji:** 01.03.2023 r.

## Dostępność architektoniczna:

1. Budynek Muzeum Fotografii ma dwa wejścia (oznaczone na zdjęciu strzałkami). Do wejścia frontowego **prowadzą schody** (elewacja północna). **Przy wejściu od strony podwórza znajduje się podjazd (pochylnia) dla wózków.** Drzwi mają szerokość: 110 cm oraz 90 cm.



Rzut budynku ul. Karpacka 25 w Bydgoszczy z zaznaczeniem wejść do budynku.

2. Od strony podwórza znajduje się **parking samochodowy**, umożliwia to dojazd samochodem w pobliże budynku z **wyznaczonym miejscem dla osoby niepełnosprawnej**.
3. Do budynku i wszystkich jego pomieszczeń **można wejść z psem asystującym i psem przewodnikiem**.



Wejście do budynku od strony ul. Karpackiej.



Wejście od strony podwórza.

4. Dla osób na wózkach przewidziano w budynku komunikację pionową przy pomocy **schodołazu**. Komunikacja pozioma umożliwia poruszanie się w wybranych przestrzeniach na poszczególnych poziomach (**brak progów**). **W budynku nie ma windy**.
5. W przypadku potrzeby skorzystania ze schodołazu i transportu osoby niepełnosprawnej w budynku Muzeum Fotografii należy z **wyprzedzeniem minimum 2 godzinnym powiadomić Pracowników Muzeum Fotografii nr telefonu 52 567 00 07, lub obsługę administracyjną obiektów WSG: 510 265 212**.



Widok fragmentu kondygnacji (brak progów).

6. W budynku **nie ma toalety dostosowanej dla osób niepełnosprawnych**. Znajduje się toaleta, która pod względem powierzchni umożliwi poruszanie się na wózku.
7. Każdorazowo, kiedy istnieje taka potrzeba pracownicy asystują, służąc pomocą. Pomoc dostępna po powiadomieniu obsługi budynku.
8. W budynku nie ma pętli indukcyjnej.
9. **W każdym miejscu można skorzystać z tłumacza polskiego języka migowego (PJM) online. Usługa jest dostępna w godzinach pracy instytucji. Usługa jest bezpłatna dla osób głuchych.**
10. W przypadku niemożności dotarcia do właściwego pomieszczenia budynku istnieje możliwość zejścia pracownika merytorycznego i obsługi zainteresowanego w dogodny dla niego sposób.

### **Opracowanie zostało przeprowadzone w oparciu o następujące dokumenty:**

1. Konwencja o prawach osób niepełnosprawnych (Dz. U. 2012 poz. 1169),

2. Ustawa z dnia 19 lipca 2019 r. o zapewnianiu dostępności osobom ze szczególnymi potrzebami (Dz. U. 2019 poz. 1696),
3. Ustawa z dnia 19 sierpnia 2011 r. o języku migowym i innych środkach komunikowania się (Dz.U. 2011 Nr 209 poz. 1243),
4. Ustawa z dnia 25 października 1991 r. o organizowaniu i prowadzeniu działalności kulturalnej (Dz. U. 1991 Nr 114 poz. 493),
5. Ustawa z dnia 7 lipca 1994 r. Prawo budowlane (Dz. U. 1994 Nr 89 poz. 414 z późn. Zm.)
6. Rozporządzenie Ministra Infrastruktury z dnia 12 kwietnia 2002 r. w sprawie warunków technicznych, jakim powinny odpowiadać budynki i ich usytuowanie (Dz.U. 2002 nr 75 poz. 690, z późn. zm.),
7. Załącznik nr 2 do Wytocznych Ministra Inwestycji i Rozwoju w zakresie realizacji zasady równości szans i niedyskryminacji, w tym dostępności dla osób z niepełnosprawnościami oraz zasady równości szans kobiet i mężczyzn w ramach funduszy unijnych na lata 2014-2020 w zakresie równości i dostępności,
8. Ustawa z dnia 27 sierpnia 1997 r. o rehabilitacji zawodowej i społecznej oraz zatrudnianiu osób niepełnosprawnych (Dz. U. 1997 Nr 123 poz. 776).

### **Wnioski i zapytania:**

Wnioski i zapytania prosimy kierować na adres mailowy [muzeumfoto@byd.pl](mailto:muzeumfoto@byd.pl) lub [apk@byd.pl](mailto:apk@byd.pl)